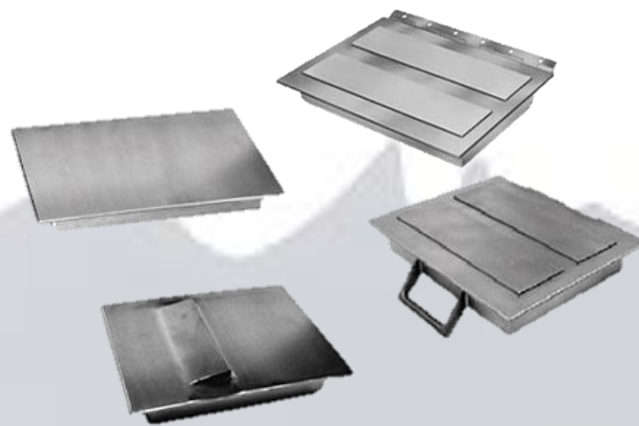




PLACAS MAGNÉTICAS PERMANENTES SOLUMAGNET



Las placas magnéticas SOLUMAGNET, fabricadas con imanes de Cerámica 8 / NdFeB (Neodimio, tierras raras) capaces de retener partículas ferrosas en productos en polvo y a granel.

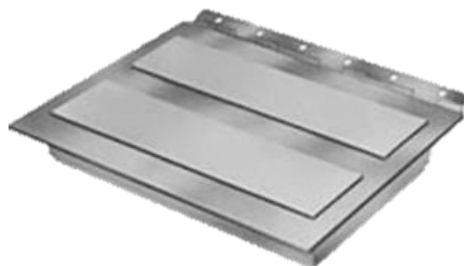
Las placas magnéticas son fabricadas en acero inoxidable 304 y/o 316L.

Este tipo de placas magnéticas SOLUMAGNET se utilizan en la industria, Por ello, están especialmente diseñadas y adaptadas para la industria plásticos, alimentos, protección del medio ambiente, materiales de construcción, polvo, reciclaje y otras industrias. La ubicación de este tipo de placas magnéticas puede ser muy diversa. Normalmente se localizan en la entrada de las tolvas, chutes, en jorobas, descarga de banda, y sobre banda etc... Su función es capturar el metal férreo que circula a través de estos sistemas. La cuidadosa selección de las dimensiones del sistema, asegura una mínima resistencia al flujo del material.



Características

1. Las placas magnéticas pueden fabricarse en forma cuadrada ó rectangular de acuerdo a las necesidades que sean requeridas a la necesidad del cliente final.
2. La fabricación de las placas magnéticas SOLUMAGNET son en acero inoxidable 304 o 316L está disponible y puede pulirse finamente y cumplir con los estándares de la industria alimenticia o farmacéutica.
3. Temperatura de trabajo estándar ≤ 200 °C en imanes con características estándar de cerámica (ferrita) y temperatura de trabajo estándar ≤ 80 °C en imanes de NdFeB.
4. Las placas magnéticas pueden ser lisas, con soleras de obstrucción, de ángulo etc.....así también puede llevar bisagra y jaladera.
5. Hay disponibles diferentes tipos de imanes, como el imán Cerámica 8 NdFeB (Neodimio, tierras raras) u otros imanes de tierras raras, para satisfacer los requisitos de cada cliente. La fuerza magnética puede variar.



MODELO ESTANDAR	DIMENSIÓN ANCHO X LARGO PULGADAS	ESPESOR DE PLACA MAGNÉTICA
SM-PM-6/6	6" X 6"	1-1/2" A 4-1/2"
SM-PM-8/8	8" X 8"	1-1/2" A 4-1/2"
SM-PM-10/10	10" X 10"	1-1/2" A 4-1/2"
SM-PM-12/12	12" X 12"	1-1/2" A 4-1/2"
SM-PM-14/14	14" X 14"	1-1/2" A 4-1/2"

En caso de requerir alguna dimensión especial favor de solicitarlo con su agente de ventas y con gusto será atendido.